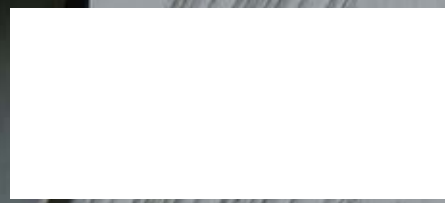


# KREATIVNÍ A DESIGNOVÉ POVRCHOVÉ ÚPRAVY ETICS

ZATEPLENÍ, NA KTERÉ JE KONEČNĚ HEZKÝ POHLED



VAŠE M  
PROSA



# YŠLENKA SE MUSÍ DIT. I PROTI VĚTRU A DEŠTI.

Projektování neobvyklých fasád je často velmi náročné. Nebyla by škoda, kdyby barvy po krátké době vybledly nebo je zakryla špína či plísně? Výrobní program firmy KEIM se osvědčil díky stabilitě odstínů a dlouhé životnosti.



# ŘEŠENÍ FASÁD NA ZATEPLOVACÍCH SYSTÉMECH OD KEIMU



## MOŽNOSTI ŘEŠENÍ

Materiál, textura a barva fasád spoluurčují charakter budovy. Zateplení může fasádu silně změnit, když zmizí například spáry nebo odstupy na plochách stěn a prohloubí se špalety oken. Současně se ale nabízejí zajímavé možnosti řešení. Zdařilá souhra objemu, povrchových struktur a barev může dát vaší budově individuální tvář a identitu.

## MYŠLENKA A JEJÍ REALIZACE

Omítka a barva charakterizují historické i moderní fasády. Mnohá stará fasáda je svědectvím tradičního řemesla a perfektně zapadá do souboru uliční fronty. Tady má smysl dodržet osvědčené vzory nebo se jimi

alespoň nechat inspirovat. Zato u novostaveb se nabízí šance k experimentování s různorodými možnostmi povrchových úprav.

Hladké, drsné, lesklé a matné plochy s různou strukturou a barevností dávají na fasádách vyniknout zajímavým kombinacím a kontrastům a poskytují maximální tvůrčí svobodu.

**Budte odvážní a vytvářejte své individuální akcenty! S produkty KEIM budete vždy úspěšní.**

# JEDINEČNÁ ŘEŠENÍ FASÁD S IDENTITOU A CHARAKTEREM

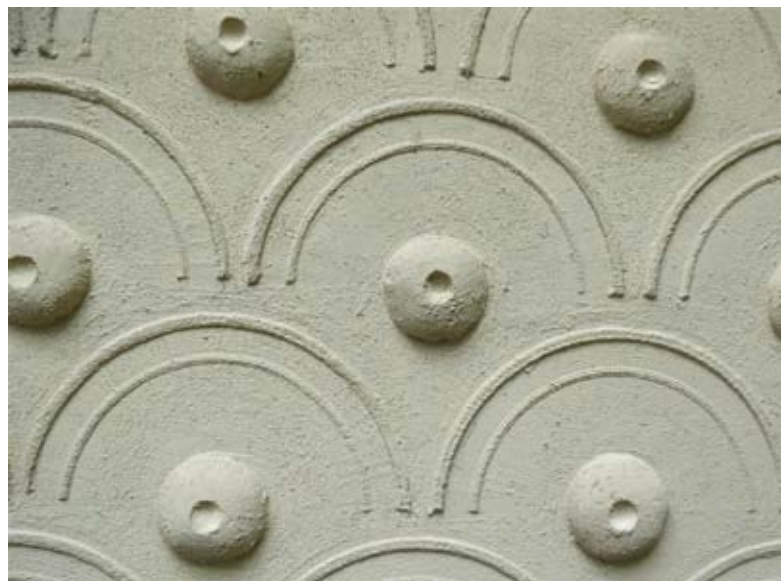
## DLOUHODOBÁ STABILITA ODSTÍNU

Ať probarvené nebo natřené, omítky a barvy prostě patří k sobě. Mnohostranné možnosti řešení umožňují vytvářet povrchy se zcela rozdílným působením a vždy by se měly realizovat v návaznosti na konkrétní objekt a jeho okolí. Stabilita odstínu minerálních barev KEIM je pro vás nejlepší zárukou, že fasáda dodrží to, co vy slíbíte.

## ŘEŠENÍ VZHLEDU ZATEPLENÝCH FASÁD

Při rozhodování o kontaktním zateplovacím systému (ETICS) stojí většinou v popředí efekt úspory energie. Často se proto jako povrchová úprava volí standard – jednoduché, hladké, zatírané nebo rýhované omítky. Tím se však zahazuje šance na individuální řešení. Kreativní techniky umožňují vytvořit mnohovrstevný účinek a právě z kombinace různých materiálů vzniká efektní vzhled, který se dá skvěle využít pro konturování hmot budovy, členění fasád nebo odlišení fasádních prvků.

Nechejte se inspirovat a využijte svou tvůrčí svobodu! Z vaší kreativity bude profitovat i zpracovatel, jeho individuální rukopis přispívá k jedinečnému vzhledu.



**Omítka a barva patří k sobě. Teprve z vydařené kombinace struktury a barvy vznikne dokonalý povrch.**





# NEOMEZENÉ MOŽNOSTI: ZATEPLENÁ A KREATIVNÍ FASÁDA OD KEIMU



## SVOBODA ŘEŠENÍ

Kdo chce dnes opravovat fasády, v mnoha případech se neobejde bez zateplení. Dobrá zpráva: kontaktní zateplovací systém vám nabízí téměř neomezené možnosti! Hranice proveditelného určuje jen příslušný certifikát. Kdo nechce žádat o povolení pro konkrétní případ, měl by dodržet povolené hmotnosti vrchní omítky. Ale i tady je dostatek volného prostoru. Zpravidla smíte použít maximální přípustnou hmotnost (nebo dokonce i o něco větší) a svobodně tvořit.

## NÁŠ PROFESIONÁLNÍ SERVIS

Když si nejste jistí, měli byste od začátku využít pomoc našich odborných poradců. Rádi budeme doprovázet váš stavební záměr. Obratě se na nás!



**Odborní poradci či aplikační technici firmy KEIM vás podpoří radou i pomocí při realizaci vašich kreativních nápadů!**





## DOPORUČENÉ MATERIÁLY

### USPOŘÁDANÉ RÝHOVÁNÍ, HLAZENÍ, STRUKTUROVÁNÍ

KEIM AQUAROYAL-MINERALPUTZ

KEIM BRILLANTPUTZ

KEIM STUCASOL

zatíraná omítka 3 mm, rýhovaná omítka 3 mm  
(v tloušťce zrna, cca 4,0 kg/m<sup>2</sup>)

### STROJNÍ STŘÍKÁNÍ

KEIM STUCASOL

zatíraná omítka 2 mm, zatíraná omítka 3 mm  
(v tloušťce zrna)

### STRUKTUROVÁNÍ KOŠTĚTEM, HŘEBENEM, VOLNÁ MODELACE, SGRAFITO

KEIM AQUAROYAL-MINERALPUTZ

KEIM BRILLANTPUTZ

hladká omítka (do 6,0 kg/m<sup>2</sup>)

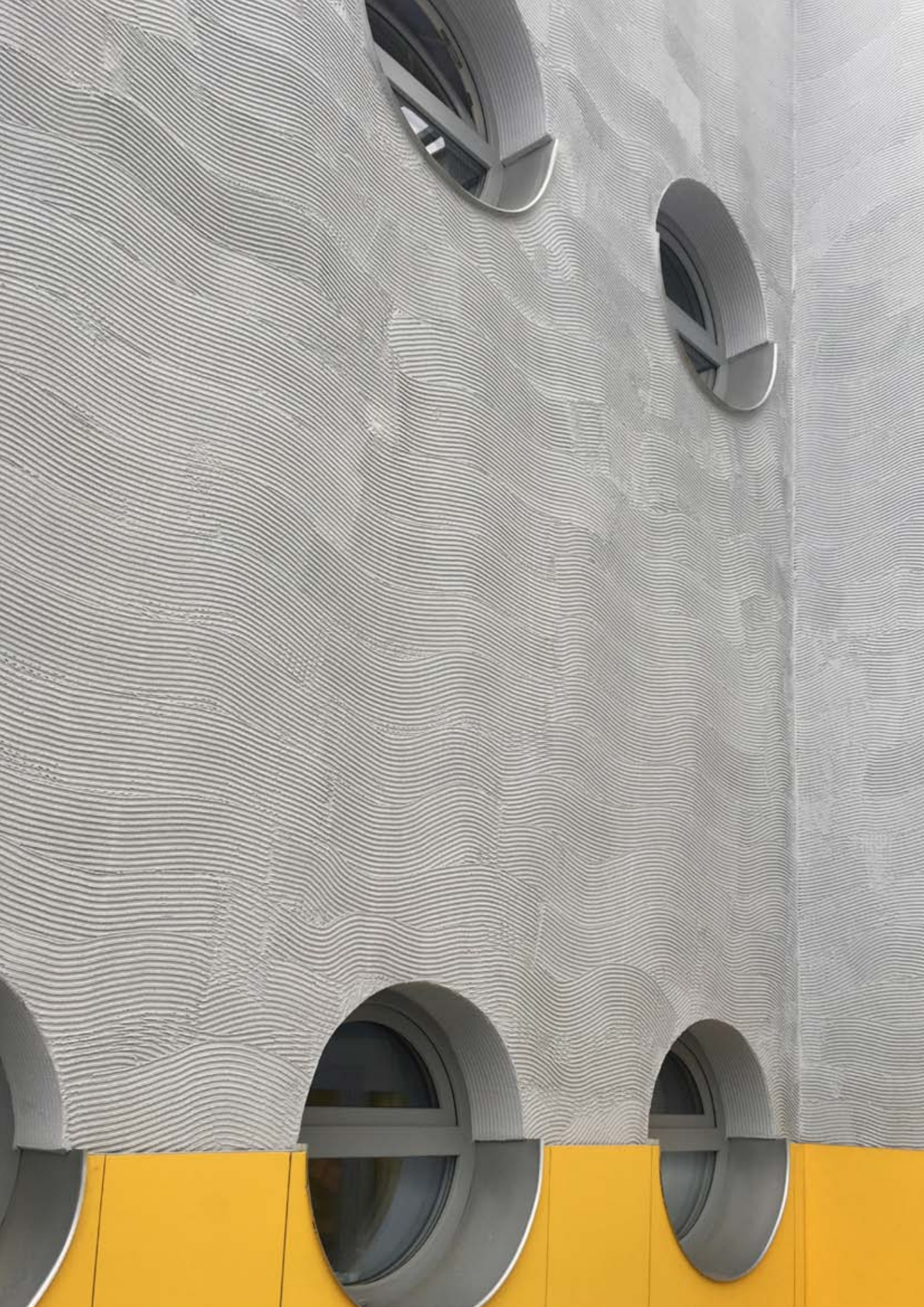
### HRUBÉ STRUKTURY, I S PŘÍDAVKEM VĚTŠÍHO ZRNA NA STAVBĚ DO 5%

KEIM AQUAROYAL-MINERALPUTZ

KEIM BRILLANTPUTZ

zatíraná omítka 5 mm (do 6,0 kg/m<sup>2</sup>)





# VÁŠ NÁPAD POTŘEBUJE VHODNÝ NÁSTROJ A SPRÁVNOU TECHNIKU



## PRO ZNALCE A ODBORNÍKY

Různé barvy, povrchové struktury a speciální efekty vytvářejí dekorativní řešení stěn. Vedle množství barevných odstínů existují i různé kvality a struktury od jemnozrnných po hrubozrnné, od omítky škrabané, rýhované nebo hladké až po individuálně strukturované modelované omítky.

Stejně jako návrhy řešení mohou být jedinečné i nástroje používané na strukturování omítek, některé jsou vyrobeny přímo pro daný projekt, jako například zámečnickem vystřížené plechy, upravená košťata nebo individuální šablony. Jakým hladítkem dosáhneme požadovaného výsledku? Má být ze dřeva, umělé hmoty nebo kovu? Má být textura omítky strukturovaná uspořádaně, nebo volně? Vaší kreativité se nekladou žádné meze...

**Štětky, hladítka, strukturovací válečky – použité nářadí vytváří zcela rozdílné textury.**

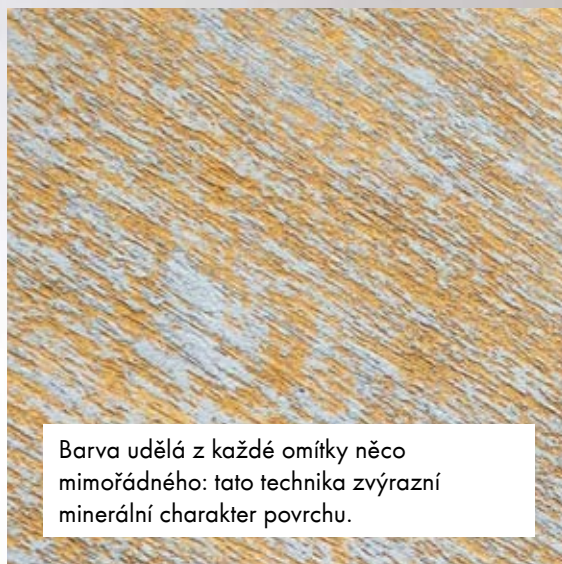


# BARVY, TVARY, TECHNIKY – HŘIŠTĚ PRO KREATIVNÍ NÁPADY

---



Napodobení kamenné fasády.



Barva udělá z každé omítky něco mimořádného: tato technika zvýrazní minerální charakter povrchu.





# BERLÍNSKÝ ARCHITEKTONICKÝ MIX: ENERGETICKÁ SANACE POSTMODERNÍ IKONY



## IKONA POSTMODERNÍHO STYLU

Berlínské centrum sociálních výzkumů (WZB) vzniklo v roce 1988 v rámci Mezinárodní stavební výstavy. Britský architektonický tým James Stirling, Michael Wilford & Associates původní objekt komplexně regeneroval a zapojil do souboru postmoderních přístaveb. Vůdčí myšlenkou bylo „vytvořit vlnité, nebyrokratické místo“, podobající se spíše kampusu než administrativní budově. Půdorysy jednotlivých staveb seskupených kolem nádvoří odkazují na architektonické formy známé z dějin stavitelství: amfiteátr, kampanila, stoa a bazilika.

## ORIGINÁLNÍ ŘEŠENÍ NA KONTAKTNÍM ZATEPLOVACÍM SYSTÉMU

Předlohou řešení energetické fasády byl původní vzhled objektu. Kvůli neobvyklé intenzivní barevnosti a nepravidelné struktuře omítky se projektanti obrátili na KEIM.

Omítka i barvy byly po poradách s aplikačními technikami firmy KEIM individuálně namíchány. Aby omítka odpovídala historické předloze, muselo se do ní na místě ještě ručně přimíchávat další kamenivo s větším zrnem. Výsledek je absolutně přesvědčivý a překonává všechna očekávání. Rozdíl mezi stavebními technologiemi se prakticky nedá poznat.

**„Když se zateplení chápe nejen jako předpis, ale i jako možnost řešení, vzniknou energeticky efektivní a moderní fasády, na které je hezký pohled.“**





**KEIMFARBEN, S.R.O.**

Vídeňská 119 / 619 00 Brno / Tel. (+420) 511 181 222 / Fax (+420) 511 181 229

[www.keim.com](http://www.keim.com) / [barvy@keim.cz](mailto:barvy@keim.cz)

**KEIM. FARBEN FÜR IMMER.**